

ECO Pact

Les Bétons Responsables

**FAISONS UN PACTE ENTRE
LA PERFORMANCE
ET LE CARBONE.**



La gamme **ECO Pact**

ECO Pact est une gamme de bétons bas carbone permettant une réduction carbone de 30% à plus de 70%. Elle est destinée aux applications du bâtiment dans le respect des modes constructifs.

ECO Pact

Taux
de réduction
carbone
de
30
à **50%***

ECO Pact **A**

Taux
de réduction
carbone
de
50
à **70%***

ECO Pact **AA**

Taux
de réduction
carbone
supérieur
à
70%*

* Par rapport aux bétons de référence, formulés à base de CEM I



Une nouvelle génération de bétons

fruit du savoir-faire Lafarge et de la R&D du groupe Holcim



* De -20% à -70% de CO₂ par rapport à un CEM I (données ATHIL 2017).

** = 43% de la consommation énergétique thermique des cimenteries Lafarge en France (2018)

➔ Transport à faible impact, ferroviaire, fluvial et biogaz

Une solution déjà adoptée

Des applications multiples pour tous types d'ouvrages : les logements collectifs, les maisons individuelles, les bâtiments tertiaires ou les infrastructures et VRD ; des fondations aux voiles en passant par les planchers et les bétons d'aménagement.

Des caractéristiques répondant aux normes en vigueur : **Bétons à Propriétés Spécifiées**, classe de résistance à la compression, classes d'expositions. Les bétons de la gamme ECOPact sont **mis en œuvre conformément aux règles traditionnelles** en vigueur. Temps de prise, délai d'obtention des résistances au jeune âge et durée de cure pouvant être allongés en période hivernale.



Fondations d'une école
en béton ECOPact



Immeuble de logements
Interface - Mazaud
Sud architectes
en béton ECOPact
et ECOPact AA



D'innombrables atouts

en réponse aux enjeux de la RE2020

Construire plus responsable et intégrer également une part de matière recyclée : la gamme ECOPact, bétons bas carbone, est la réponse aux enjeux de la RE2020.

LES + POUR VOUS



CHANTIER MAÎTRISÉ

- Construction durable
- Disponible **localement**
- **Maîtrise des coûts** de construction
- Chantier **sans changer les modes constructifs**



PERFORMANCE

- **Solution adaptée** aux projets certifiés suivant différents Eco-Labels
- **Béton bas carbone** répondant à la RE2020
- **Confort** acoustique
- **Qualité** de l'air



ÉCONOMIE CIRCULAIRE

- **Valorisation des granulats recyclés** au niveau local possible
- **Recyclabilité du béton** : déconstruction en fin de cycle de vie
- Intégration de **matières recyclées**



NORMES

- **NF EN 206+A2/CN (NF P 18-325/CN)** : béton - spécification, performance, production et conformité

En pratique, sur votre projet

EN PHASE DE PROJET

EN PHASE DE PROJET : une offre complète d'éco-conception

- **Analyse** des besoins sur votre projet
- **Diagnostic** et guide de choix pour la conception : évaluation de l'impact carbone de la structure du bâtiment avec le simulateur Lafarge 360Design www.lafarge360design.fr
- **Élaboration** d'une table détaillée des bétons responsables par élément d'ouvrage
- **Accompagnement** de la maîtrise d'œuvre : aide à la rédaction des CCTP, fourniture des FDES, guide de dimensionnement

EN PHASE D'APPEL D'OFFRES

EN PHASE D'APPEL D'OFFRES : le « contrat de performance environnementale »

- **Optimisation** de la réponse globale sur les bétons
- **Fourniture** des documents support (FDES, 360Score,...)
- **Étude** de prix

EN PHASE DE TRAVAUX

EN PHASE DE TRAVAUX

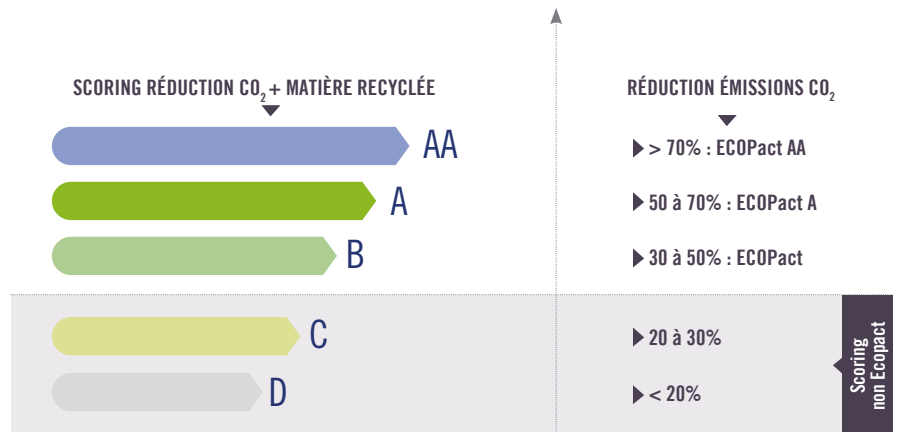
- **Affichage** sur le bon de livraison du niveau de 360Score
- **Assistance** chantier
- **Études complémentaires** selon vos besoins, bilan carbone de fin de chantier, ...

Le choix de la transparence

360Score permet de situer le niveau de performance de chacune de nos formulations de béton, selon une double évaluation : le taux de réduction des émissions CO₂ et le taux de matière recyclée



Cette échelle a pour but d'évaluer la contribution positive de nos bétons sur l'environnement. Une notation précise est appliquée à chaque béton.



COMPRENDRE LA GRILLE DES NIVEAUX DE PERFORMANCE



TAUX DE RÉDUCTION DES ÉMISSIONS CO₂

Calculé par rapport à la formule de référence à dosage égal (résistance caractéristique et classe d'exposition) selon la norme bétons NF EN 206+A2/CN.



TAUX DE MATIÈRE RECYCLÉE

Calculé en masse, dans la formule de béton : eaux recyclées, granulats recyclés, composants recyclés dans le ciment.

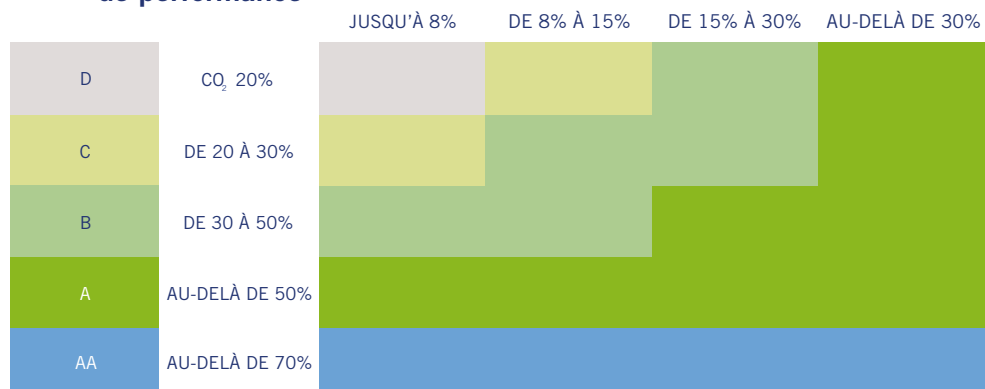
Grille des niveaux de performance



TAUX DE MATIÈRE RECYCLÉE*



RÉDUCTION D'ÉMISSION DE CO₂

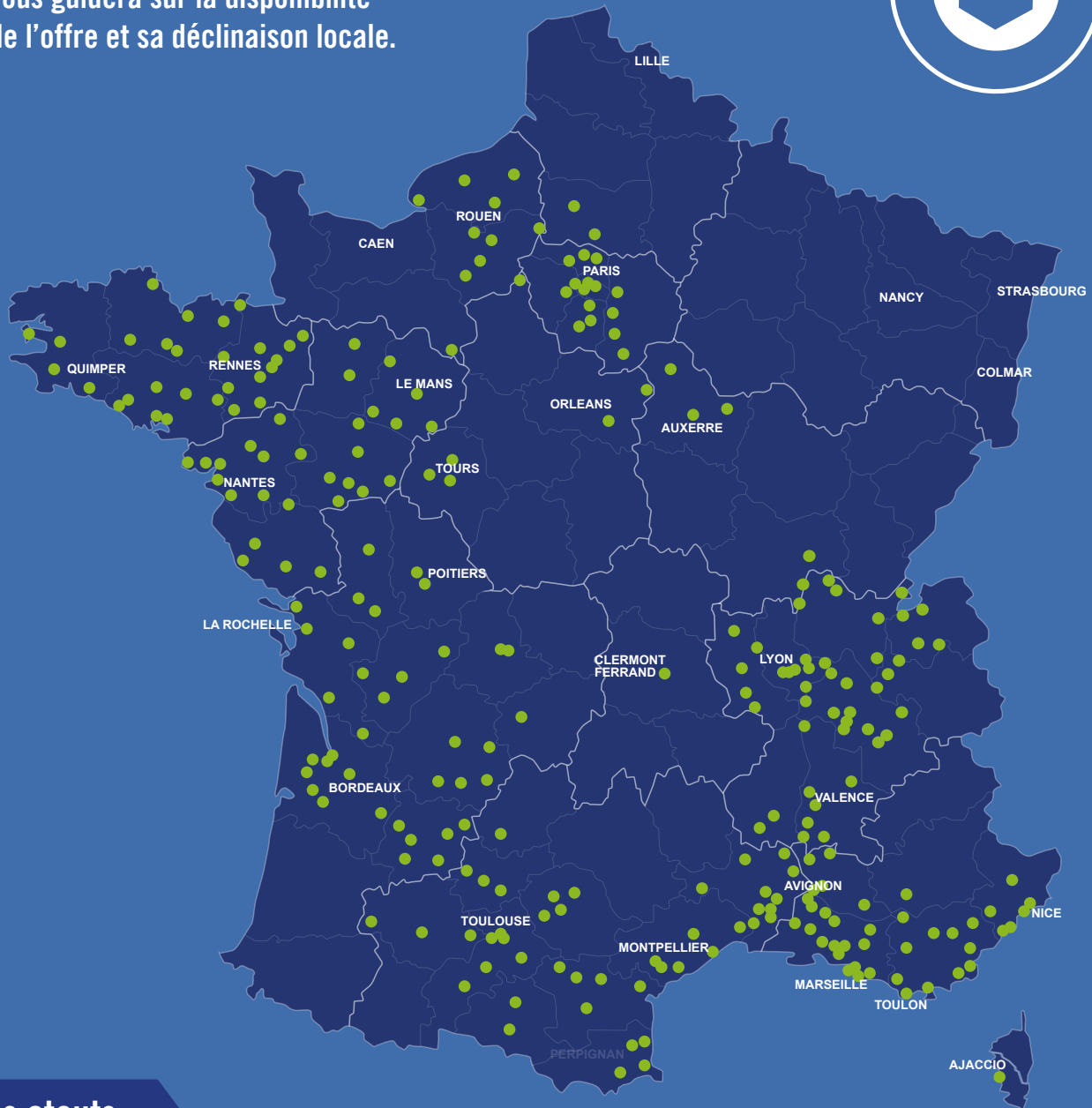


*Eaux recyclées + granulats recyclés + composants recyclés dans le ciment

300 centrales

au plus près de vos chantiers

Votre interlocuteur en région
vous guidera sur la disponibilité
de l'offre et sa déclinaison locale.



Les atouts Lafarge



ECOPact :
LES BÉTONS RESPONSABLES
est fier d'être labellisé Solar
Impulse Efficient Solution



PRODUIT
100% LOCAL



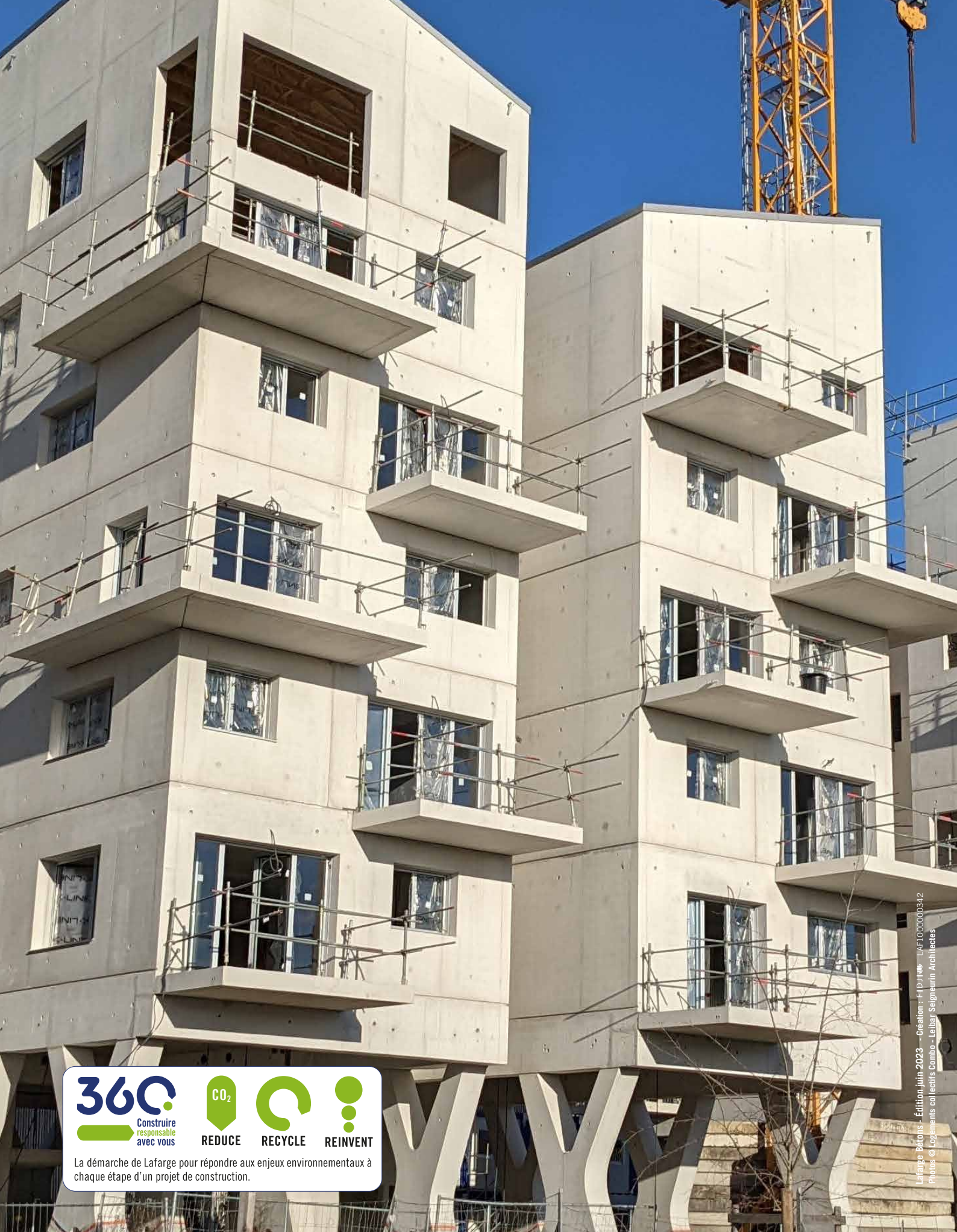
SERVICES
« POMPE & TAPIS »



1^{ER} RÉSEAU DE
PRODUCTION BPE



ASSISTANCE TECHNIQUE
LAFARGE



360
Construire
responsable
avec vous

CO₂
REDUCE

RECYCLE

REINVENT

La démarche de Lafarge pour répondre aux enjeux environnementaux à chaque étape d'un projet de construction.

Lafarge Bêtons - Édition juin 2023 - Création : F D J H - LAF1000000342
Photos © Logements collectifs Combo - Lejhar Seigneurin Architectes